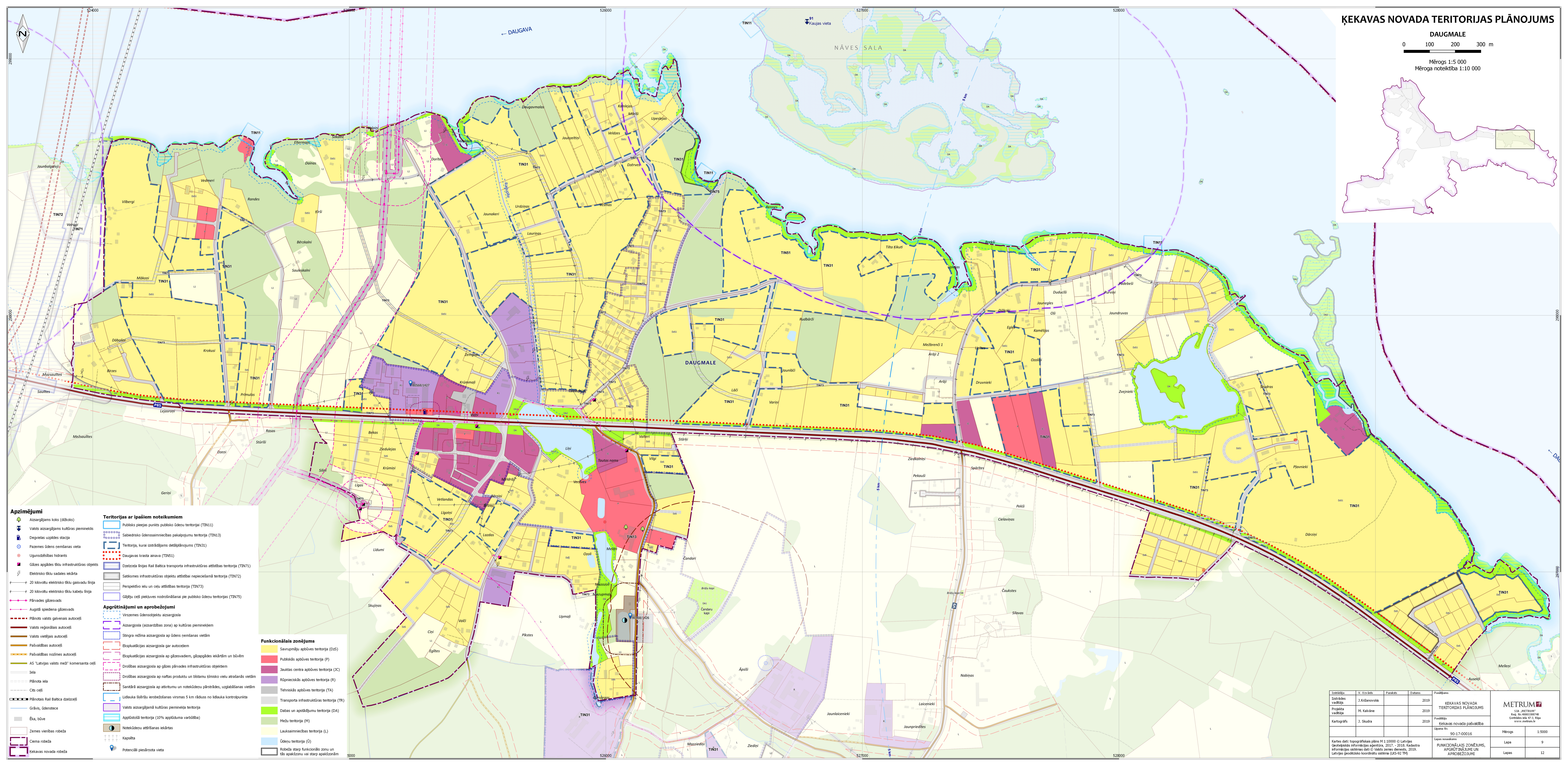
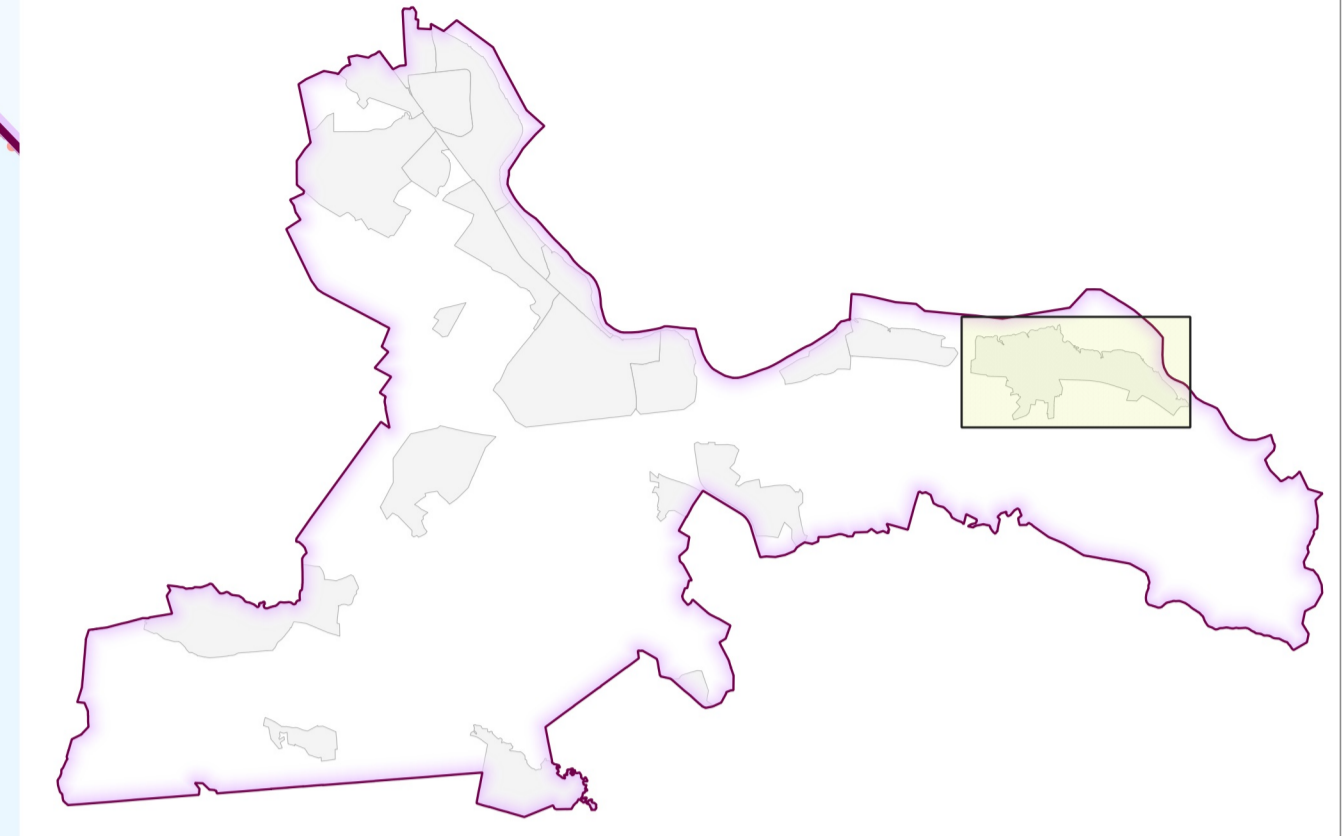


# ĶEKAVAS NOVADA TERITORIJAS PLĀNOJUMS

DAUGMALE

0 100 200 300 m

Mērogs 1:5 000  
Mēroga noteiktība 1:10 000



- Apzīmējumi**
- Aspārgājams koks (dārkoks)
  - Valsts aizsargājams kultūras piemineklis
  - Degvielas uzpildes stacija
  - Pazemes ūdens ņemšanas vieta
  - Ūgunsdzēsības hidrants
  - Ģeozes apgādes tīklu infrastruktūras objekts
  - Elektrisko tīklu sadalbes iekārta
  - 20 kilovoltu elektrisko tīklu gaisvadu līnija
  - 20 kilovoltu elektrisko tīklu kabeļu līnija
  - Pārvaldes gāzsvads
  - Augstā spiediena gāzsvads
  - Pilnods valsts galvenais autoceļš
  - Valsts reģionālais autoceļš
  - Valsts vietējais autoceļš
  - Pašvaldības autoceļš
  - Pašvaldības nozīmes autoceļš
  - AS "Latvijas valsts mežs" komersanta ceļš
  - Jela
  - Pilnoda RAI Baltica dzelzceļš
  - Grāvis, ūdenstace
  - Ēša, būve
  - Zemes vienības robeža
  - Ciema robeža
  - Ķekavas novada robeža

- Teritorijas ar īpašiem noteikumiem**
- Publiskā pieejas punkts publisko ūdeņu teritorijā (TIN11)
  - Sabiedrisko ūdenssaimniecības pakalpojumu teritorija (TIN13)
  - Teritorija, kurai izstrādājams detālplānojums (TIN31)
  - Daugavas krasta ainava (TIN51)
  - Dzelzceļa līnijas RAI Baltica transporta infrastruktūras attīstības teritorija (TIN71)
  - Satiksmes infrastruktūras objektu attīstībai nepieciešamā teritorija (TIN72)
  - Perspektīvo ielu un ceļu attīstības teritorija (TIN73)
  - Ģēbju ceļi pielāvuves nodrošināšanai pie publisko ūdeņu teritorijas (TIN75)
- Aprūtinājumi un aprobežojumi**
- Virszemes ūdensobjektu aizsargošā
  - Aizsargošā (aizsardzības zona) ap kultūras pieminekļiem
  - Stingra režīma aizsargošā ap ūdens ņemšanas vietām
  - Eksploatacijas aizsargošā gar autoceļiem
  - Eksploatacijas aizsargošā ap gāzsvadiem, gāzapgādes iekārtām un būvēm
  - Drošības aizsargošā ap gāzes pārvaldes infrastruktūras objektiem
  - Drošības aizsargošā ap naftas produktu un bīstamu ķīmisko vielu atbrāšanās vietām
  - Sanitārā aizsargošā ap atkritumu un notekūdeņu pārstrādes, uzglabāšanas vietām
  - Lidlauka šķēršļu ierobežošanas vērsmas 5 km rādiuss no lidlauka kontrolpunkta
  - Valsts aizsargājama kultūras piemineklis teritorija
  - Applūstošā teritorija (10% applūsuma vārtība)
  - Notekūdeņu attīrīšanas iekārtas
  - Kapība
  - Potenciāli piesārņota vieta

- Funkcionālais zonuējums**
- Savrupuņu apbūves teritorija (C25)
  - Publiskās apbūves teritorija (P)
  - Jautais centra apbūves teritorija (JC)
  - Rūpnieciskās apbūves teritorija (R)
  - Tehniskās apbūves teritorija (TA)
  - Transporta infrastruktūras teritorija (TR)
  - Dabas un apstādījumu teritorija (DA)
  - Mežu teritorija (M)
  - Lauksaimniecības teritorija (L)
  - Ūdeņu teritorija (Ū)
  - Robeža starp funkcionālo zonu un tās apakšzonu vai starp apakšzonām

Izstrādāja	V. Uzdevums	Pasākums	Datums	Pasākums
Izstrādes vadītājs	J. Krūmiņš	Pasākums	2019	ĶEKAVAS NOVADA TERITORIJAS PLĀNOJUMS
Projekta vadītāja	M. Kalvāne	Pasākums	2019	ĶEKAVAS NOVADA PĀRVALDĪBA
Kartogrāfs	J. Šaidra	Ķekavas novada pārvakarība	2019	90-17-00016

Ķekavas novada pārvakarība	Ķekavas novada pārvakarība
Lapas numurs: 90-17-00016	Mērogs: 1:5000
FUNKCIONĀLAIS ZONĒJUMS, APRŪTINĀJUMI UN APROBEŽOJUMI	Lapa: 9
	Lapas: 12

Kartes dati: topogrāfiskais plāns M 1:10000 © Latvijas Ģeogrāfiskās informācijas aģentūra, 2017 - 2018. Kadastra informācijas sistēmas dati © Valsts zemes dienests, 2019. Latvijas ģeodēzisko koordinātu sistēma (LKS-92 TH)